



HARMONOGRAM ODBIORU ODPADÓW KOMUNALNYCH SEGREGOWANYCH – 2019

Nieruchomości zamieszkałe i niezamieszkałe

Popiół odbieramy w szarych workach w terminie odbioru segregacji

STYCZEŃ							LUTY							MARZEC							KWIECIEŃ						
Pn	Wt	Śr	Cz	Pt	So	N	Pn	Wt	Śr	Cz	Pt	So	N	Pn	Wt	Śr	Cz	Pt	So	N	Pn	Wt	Śr	Cz	Pt	So	N
	1	2	3	4	5	6					1	2	3					1	2	3	1	2	3	4	5	6	7
7	8	9	10	11	12	13	4	5	6	7	8	9	10	4	5	6	7	8	9	10	8	9	10	11	12	13	14
14	15	16	17	18	19	20	11	12	13	14	15	16	17	11	12	13	14	15	16	17	15	16	17	18	19	20	21
21	22	23	24	25	26	27	18	19	20	21	22	23	24	18	19	20	21	22	23	24	22	23	24	25	26	27	28
28	29	30	31				25	26	27	28				25	26	27	28	29	30	31	29	30					
MAJ							CZERWIEC							LIPIEC							SIERPIEŃ						
Pn	Wt	Śr	Cz	Pt	So	N	Pn	Wt	Śr	Cz	Pt	So	N	Pn	Wt	Śr	Cz	Pt	So	N	Pn	Wt	Śr	Cz	Pt	So	N
		1	2	3	4	5						1	2	1	2	3	4	5	6	7							
6	7	8	9	10	11	12	3	4	5	6	7	8	9	8	9	10	11	12	13	14	5	6	7	8	9	10	11
13	14	15	16	17	18	19	10	11	12	13	14	15	16	15	16	17	18	19	20	21	12	13	14	15	16	17	18
20	21	22	23	24	25	26	17	18	19	20	21	22	23	22	23	24	25	26	27	28	19	20	21	22	23	24	25
27	28	29	30	31			24	25	26	27	28	29	30	29	30	31				26	27	28	29	30	31		
WRZESIEŃ							PAŹDZIERNIK							LISTOPAD							GRUDZIEŃ						
Pn	Wt	Śr	Cz	Pt	So	N	Pn	Wt	Śr	Cz	Pt	So	N	Pn	Wt	Śr	Cz	Pt	So	N	Pn	Wt	Śr	Cz	Pt	So	N
						1	1	2	3	4	5	6						1	2	3							
2	3	4	5	6	7	8	7	8	9	10	11	12	13	4	5	6	7	8	9	10	2	3	4	5	6	7	8
9	10	11	12	13	14	15	14	15	16	17	18	19	20	11	12	13	14	15	16	17	9	10	11	12	13	14	15
16	17	18	19	20	21	22	21	22	23	24	25	26	27	18	19	20	21	22	23	24	16	17	18	19	20	21	22
23	24	25	26	27	28	29	28	29	30	31				25	26	27	28	29	30	23	24	25	26	27	28	29	
30														25	26	27	28	29	30	30	31						

Odbiór odpadów komunalnych (segregowanych) odbywać się będzie z nieruchomości: zamieszkałych - raz na dwa tygodnie zgodnie z kolorem niezamieszkałych- raz na miesiąc, wielolokalowe i wielorodzinne -raz w tygodniu, bloki - dwa razy w tygodniu
Zapełnione w całości worki należy wystawić przed posesję przed godz. 6:00.

Właściciel nieruchomości ma obowiązek nakleić jeden kod kreskowy na każdy worek z segregacją.

REJON I

3 Maja, Al. Raszki, Benedyktyńska, Bucewiczka, Chopina, Cieniady, Czytelni Ludowej, Dolna, Filasiewiczza, Folwarczna, Garncarska, Gawłasa, Gminna, Gołębia, Górna, Górny Chodnik, Gruntowa, Hajduka, Hażłaska, Hławiczki, Jabłonna, Jordana, Kamienna, Kargera, Karłowicza, Kolejowa, Korfantego, Kościelna, Kraszewskiego, Krzywa, Ks. Świeżego, Kubisza, Liburnia, Ligonía, Łukowa, Macierzy Szkolnej, Miarki, Mickiewiczza, Moniuszki, Morcinka, Motelowa, Ogrodowa, Partyzantów, Piękna, pl. Londzina, pl. Wolności, pl. Kościelny, Polna, Radosna, Sienkiewicza, Singera, Skrajna, Słoneczna, Solna, Stalmacha, Stokowa, Szymanowskiego, św. Jerzego, Towarowa, Tuwima, Wesola, Węgielna, Wojska Polskiego, Wysoka, Wyspiańskiego, Wyższa Brama, Zakątek

REJON II

Akacyjowa, Al. Piastowska, Bielska, Bociania, Bogusławskiego, Brożka, Bukowa, Braci Miłosiernych, Chemików, Chłodna, Czereśniowa, Dębowa, Dojazdowa, Dombke, Dworcowa, Dzika, Frysztacka, Gajowa, Gospodarska, Górny Rynek, Harcerska, Heczki, Jaskółcza, Jodłowa, Kątowa, Kępna, Kołtąja, Kopernika, Kręta, Ks. Janusza, Krucza, Kukulcza, Kwiatowa, Langerza, Leśna, Lipowa, Łabędzia, Ładna, Łanowa, Łączna, Łąkowa, Mała Łąka, Matusiaka, Miodowa, Mleczna, Mokra, Mostowa, Morełowa, Motokrosowa, Na Wzgórzu, Nad Olzą, Niemcewiczza, Olchowa, Orzechowa, Paderewskiego, Pod Skałą, Popiołka, Poprzeczna, Przechodnia, Przepiórcza, Przybosia, Rolna, Rzeźnicza, Sadowa, Sarnia, Sienna, Słowicza, Sokola, Sosnowa, Sowią, Sportowa, Spółdzielcza, Staffa, Staszica, Stryi Szybińskiego, Śnieżna, Topolowa, Ustrońska, Wałowa, Wielodroga, Wiosenna, Wiślańska, Wiśniowa, Wronia, Zadworna, Zagrodowa, Z. Kossak-Szatkovskiej, Żurawia

REJON III

Barteczka, Bednarska, Bobrecka, Bóźnicza, Brodzińskiego, Browarna, Bobka, Cegielniana, Chrobrego, Czarny Chodnik, Dyboskiego, Dworcowa, Działkowa, Filipowiczka, Fredry, Głębocka, Hulki Laskowskiego, Kajzara, Kiedronia, Kluckiego, Kochanowskiego, Kominiarska, Konopnickiej, Kościuski, Limanowskiego, Łagodna, Mała, Matejki, Mennicza, Michejdy, Miedziana, Milaty, Młyńska Brama, Nikła, Nowe Miasto, Olszaka, Pikiety, pl. Dominikański, pl. Słowackiego, pl. św. Krzyża, pl. Teatralny, Pochyła, Pokoju, Powstańców Śląskich, Przepilińskiego, Przykopa, Ratuszowa, Regera, Rynek, Sarkandra, Schodowa, Sejmowa, Skośna, Skrzypka, Spadowa, Spokojna, Srebrna, Stary Targ, Stawowa, Stroma, Szeroka, Szersznika, Śrutarska, Trzech Braci, Wiejska, Wierzbowia, Wietrzna, Zacisza, Zaleskiego, Zamarska, Zamkowa, Zielona, Złota, Żwirki i Wigury

REJON IV

Al. Łyska, Bażancia, Beskidzka, Błogocka, Borsucza, Chabrow, Cicha, Dąbrowskiego, Długa, Dobra, Fiołków, Goździków, Graniczna, Hallera, Iryśów, Jałowcowa, Jaskrow, Jasna, Jastrzębia, Jaworowa, Jelenia, Jeżowa, Kantora „Bolko”, Kasprowiczka, Kasztanowa, Katowicka, Kłosów, Krańcowa, Kresowa, Krokusów, Królicza, Krótka, Legionu Śląskiego, Letnia, Lisia, Łowiecka, Majowa, Makowa, Miła, Mysia, Myśliwska, Narcyzów, Nasturcji, Odległa, Orkana, Orla, Orzeszkowej, Osiedlowa, Otwarta, Owocowa, Pieszka, pl. Poniatowskiego, Pograniczna, Południowa, Północna, Prosta, Prusa, Przerwy - Tetmajera, Pzenna, Ptasia, Puńcowska, Rajska, Reymonta, Równa, Rudowska, Sikorskiego, Spacerowa, Stokrotek, Strzelców Podhalańskich, Szarotka, Śniegonia, Tomanka, Trzanowskiego, Tulipanów, Tysiąclecia, Wąska, Widokowa, Wiewiórcza, Wilcza, Wrzósów, Zajęcza, Żeromskiego, Żniwna

29

WIELKOGABARYTY, NIEBEZPIECZNE, W TYM ZUŻYTY SPRZĘT ELEKTRYCZNY I ELEKTRONICZNY

odbierane będą według kolejności zgłoszeń – tylko po wcześniejszym telefonicznym zgłoszeniu **najpóźniej na dzień** przed planowanym odbiorem

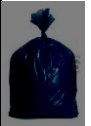
PPHU Ekoplast - Produkt S.C. K. Brandys, R. Brandys
ul. Frysztacka 145, 43 - 400 Cieszyń, tel: 503 933 206, 33 8580075
Biuro obsługi klienta przy ul. 3 Maja 18 czynne : poniedziałek od 14:00 do 18:00 ,
środa od 7:00 do 11:00, piątek od 7:00 do 11:00, pierwsza sobota miesiąca od
9:00 do 13:00

ODPADY BUDOWLANE I ROZBIÓRKOWE Z REMONTÓW PROWADZONYCH SAMODZIELNIE

odbierane będą z nieruchomości zamieszkałych w ilościach limitowanych do 1m³ na rok kalendarzowy – po wcześniejszym złożeniu zlecenia firmie wywozowej!

Wydział Ochrony Środowiska i Rolnictwa
tel: 33 47 94 273, 275, 276, 278

strona internetowa: www.um.cieszyn.pl/smieci
strona internetowa: www.ekoplast.cieszyn.pl





HARMONOGRAM ODBIORU ODPADÓW KOMUNALNYCH ZMIESZANYCH – 2019

Nieruchomości zamieszkałe i niezamieszkałe

STYCZEŃ							LUTY							MARZEC							KWIECIEŃ							
Pn	Wt	Śr	Cz	Pt	So	N	Pn	Wt	Śr	Cz	Pt	So	N	Pn	Wt	Śr	Cz	Pt	So	N	Pn	Wt	Śr	Cz	Pt	So	N	
	1	2	3	4	5	6					1	2	3					1	2	3	1	2	3	4	5	6	7	
7	8	9	10	11	12	13	4	5	6	7	8	9	10	4	5	6	7	8	9	10	8	9	10	11	12	13	14	
14	15	16	17	18	19	20	11	12	13	14	15	16	17	11	12	13	14	15	16	17	15	16	17	18	19	20	21	
21	22	23	24	25	26	27	18	19	20	21	22	23	24	18	19	20	21	22	23	24	22	23	24	25	26	27	28	
28	29	30	31				25	26	27	28				25	26	27	28	29	30	31	29	30						
MAJ							CZERWIEC							LIPIEC							SIERPIEŃ							
Pn	Wt	Śr	Cz	Pt	So	N	Pn	Wt	Śr	Cz	Pt	So	N	Pn	Wt	Śr	Cz	Pt	So	N	Pn	Wt	Śr	Cz	Pt	So	N	
		1	2	3	4	5						1	2	1	2	3	4	5	6	7				1	2	3	4	
6	7	8	9	10	11	12	3	4	5	6	7	8	9	8	9	10	11	12	13	14	5	6	7	8	9	10	11	
13	14	15	16	17	18	19	10	11	12	13	14	15	16	15	16	17	18	19	20	21	12	13	14	15	16	17	18	
20	21	22	23	24	25	26	17	18	19	20	21	22	23	22	23	24	25	26	27	28	19	20	21	22	23	24	25	
27	28	29	30	31			24	25	26	27	28	29	30	29	30	31				26	27	28	29	30	31			
WRZESIEŃ							PAŹDZIERNIK							LISTOPAD							GRUDZIEŃ							
Pn	Wt	Śr	Cz	Pt	So	N	Pn	Wt	Śr	Cz	Pt	So	N	Pn	Wt	Śr	Cz	Pt	So	N	Pn	Wt	Śr	Cz	Pt	So	N	
						1		1	2	3	4	5	6						1	2	3							1
2	3	4	5	6	7	8	7	8	9	10	11	12	13	4	5	6	7	8	9	10	2	3	4	5	6	7	8	
9	10	11	12	13	14	15	14	15	16	17	18	19	20	11	12	13	14	15	16	17	9	10	11	12	13	14	15	
16	17	18	19	20	21	22	21	22	23	24	25	26	27	18	19	20	21	22	23	24	16	17	18	19	20	21	22	
23	24	25	26	27	28	29	28	29	30	31				25	26	27	28	29	30	23	24	25	26	27	28	29		
30																				30	31							

Odbiór odpadów komunalnych (zmieszanych) odbywać się będzie z nieruchomości:

zamieszkałych od osób prywatnych, budynków jednorodzinnych - raz na dwa tygodnie zgodnie z kolorem danego rejonu

Poniedziałek – obejmuje ulice

Bielska (do skrzyżowania z ul. Wiślańską), Bobka, Bociania, Bogusławskiego, Chemików, Chopina, Czereśniowa, Czyteln Ludowej, Dębowa, Dolna, Dyboskiego, Filasiewicza, Gawlasa, Graniczna, Hławiczki, Jaskółca, Kamienna, Karłowicza, Kołtątaja, Kościuszki, Krucza, Kukułcza, Krzywa, Kwiatowa, Lipowa, Łabędzia, Macierzy Szkolnej, Matusiaka, Milaty, Moniuszki, Morełowa, Na Wzgórzu, Niemcewicz, Orzechowa, Paderewskiego, Polna, Przechodnia, Przepiórcza, Przybosia, Sadowa, Sienna, Skrajna, Skrzypka, Słowicza, Sokola, Sosnowa, Sowa, Spółdzielcza, Staffa, Staszica, Szymanowskiego, Św. Jerzego, Strzy, Ustrońska, Węgielna, Wiśniowa, Wronia, Z. Kossak- Szatkowskiej, Żurawia

Wtorek – obejmuje ulice

Barteczka, Benedyktyńska, Borsuczka, Brożka, Chabrów, Cicha, Czarny Chodnik (nry 2,3), Działkowa, Filipowicza, Fiołków, Garnarska, Gminna, Goździków, Górna, Górny Rynek, Hallera, Hajduka, Hulki Laskowskiego, Irysów, Jałowcowa, Jaskrów, Jelenia, Jeżowa, Kajzara, Kargera, Katowicka, Kłosów, Kolejowa, Konopnickiej, Korfatego, Krokusów, Królicza, Kubisza, Letnia, Limanowskiego, Lisia, Łagodna, Mała, Michejdy, Miedziana, Mickiewicza, Morcinka, Mysia, Narcyzów, Nasturcji, Nikła, Osiedlowa, Owocowa, Pikiety, Pl. Londzina, Popiołka, Północna, Powstańców Śląskich, Przepilińskiego, Pszena, Rudowska, Skośna, Solna, Stawowa (nry 57B, 59A, 59E, 63A) Stokrotek, Strzelców Podhalańskich, Szarotka, Szybińskiego, Śniegonia, Tomanka, Trzanowskiego, Tysiąclecia, Tulipanów, Wąska, Wiejska, Wierzbowa, Wietrzna, Wiewiórcza, Wilcza, Wrzosów, Wyspiańskiego, Wyższa Brama, Zacisza, Zająca, Zamarska, Zielona, Złota, Żniwna, Żwirki i Wigury

Środa – obejmuje ulice

Akacjowa, Al. Piastowska, Bażancia, Bednarska, Bobrecka, Bóznicza, Browarna, Bukowa, Chrobrego, Cieniały, Czarny Chodnik (bez nr 2, 3), Dojazdowa, Dombke, Dworcowa, Dworkowa, Dzika, Folwarczna, Fredry, Frysztacka, Gajowa, Głębocka, Gołębia, Górny Chodnik, Gruntowa, Hażlaska, Heczki, Jabłonna, Jodłowa, Kiedronia, Kochanowskiego, Kominarska, Kopernika, Kościelna, Kluckiego, Kręta, Ks. Janusza, Langer, Leśna, Ligonia, Ładna, Łanowa, Łączna, Łąkowa, Łukowa, Majowa, Makowa, Mała Łąka, Matejki, Miodowa, Mennicza, Młyńska Brama, Mokra, Mostowa, Motelowa, Motokrosowa, Nad Olzą, Nowe Miasto, Olszaka, Pl. Dominikański, Pl. Słowackiego, Pl. Św. Krzyża, Pl. Teatralny, Pochyla, Pod Skalką, Pokoju, Poprzeczna, Radosna, Ratuszowa, Regera, Rzeźnicza, Rynek, Sarnia, Schodowa, Sejmowa, Singera, Spadowa, Spokojna, Sportowa, Srebrna, Stary Targ, Stokowa, Stroma, Szeroka, Szersznika, Śrutarska, Topolowa, Trzech Braci, Wałowa, Wysoka, Zadworna, Zagrodowa, Zaleskiego, Zamkowa, 3 Maja, Przykopa, pl. Wolności

Czwartek – obejmuje ulice

Al. Łyska, Al. Raszki, Beskidzka, Bielska (od skrzyżowania z ul. Wiślańską), Błogocka, Braci Miłosiernych, Brodzińskiego, Bucewicz, Cegielniana, Chłodna, Dąbrowskiego, Długa, Dobra, Gospodarska, Graniczna, Harcerska, Jasna, Jastrzębia, Jaworowa, Jordana, Kantora „Bolko”, Kasprowicz, Kasztanowa, Kątowa, Kępna, Krańcowa, Kraszewskiego, Kresowa, Krótka, Legionu Śląskiego, Liburnia, Łowiecka, Miarki, Miła, Mleczna, Myśliwska, Odległa, Ogrodowa, Olchowa, Orkana, Orla, Orzeszkowej, Otwarta, Partyzantów, Piesza, Piękna, Pl. Kościelny, Pl. Poniatowskiego, Pograniczna, Południowa, Prosta, Prusa, Przerwy Tetmajera, Puńcowska, Ptasia, Rajska, Reymonta, Rolna, Równa, Sarkandra, Sienkiewicza, Sikorskiego, Słoneczna, Spacerowa, Stalmacha, Stawowa, Śnieżna, ks. Świeżego, Towarowa, Tuwima, Wesola, Wielodroga, Widokowa, Wiosenna, Wiślańska, Widokowa, Wojska Polskiego, Zakątek, Żeromskiego

PPHU Ekoplast - Produkt S.C. K. Brandys, R. Brandys
tel: 503 933 206, 33 8580075 Biuro obsługi klienta przy
ul. 3 Maja 18 czynne : poniedziałek od 14:00 do 18:00 ,
środa: od 7:00 do 11:00, piątek od 7:00 do 11:00,
pierwsza sobota miesiąca od 9:00 do 13:00

Odbiór odpadów komunalnych niesegregowanych (zmieszanych) 15

- będzie się odbywał z nieruchomości:
- zamieszkałych od osób prywatnych, budynków jednorodzinnych - co dwa tygodnie zgodnie z kolorem danego rejonu
 - zamieszkałych - zabudowy wielorodzinne i wielolokalowe - jeden raz w tygodniu - bloki- dwa razy w tygodniu
 - niezamieszkałych (od firm) - według zadeklarowanej częstotliwości (1/mc - I tydzień, 2/mc - I i III tydzień, 3/mc - I,II,III tydzień, 4/mc - I,II,III i IV tydzień

TERMIN PŁATNOŚCI ZA ODPADY KOMUNALNE W 2019 ROKU



Zachęcamy do pobrania bezpłatnej aplikacji na telefon WYWOZIK CIESZYŃSKIEY dającej dostęp do informacji m.in. terminów odbioru odpadów

Wydział Ochrony Środowiska i Rolnictwa
tel: 33 47 94 273,275,276,278
strona internetowa: www.ciieszyn.pl/ smieci

